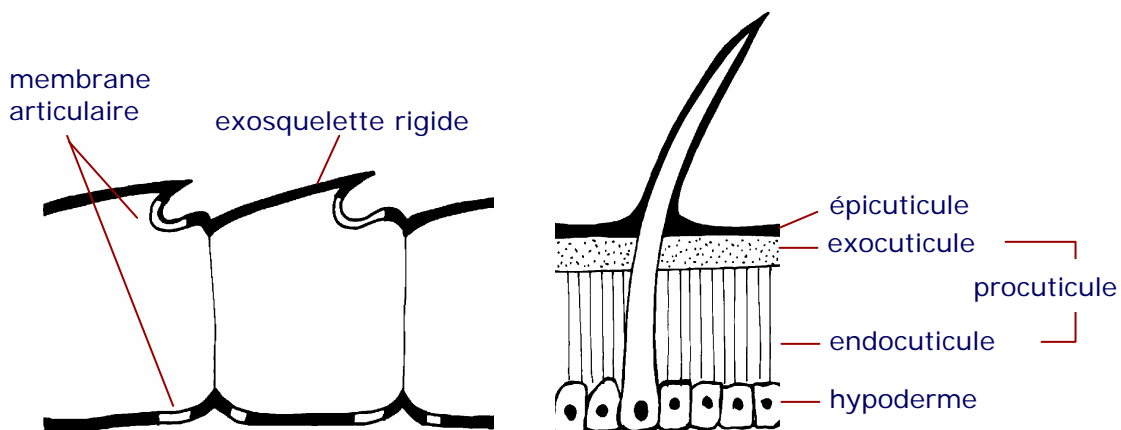
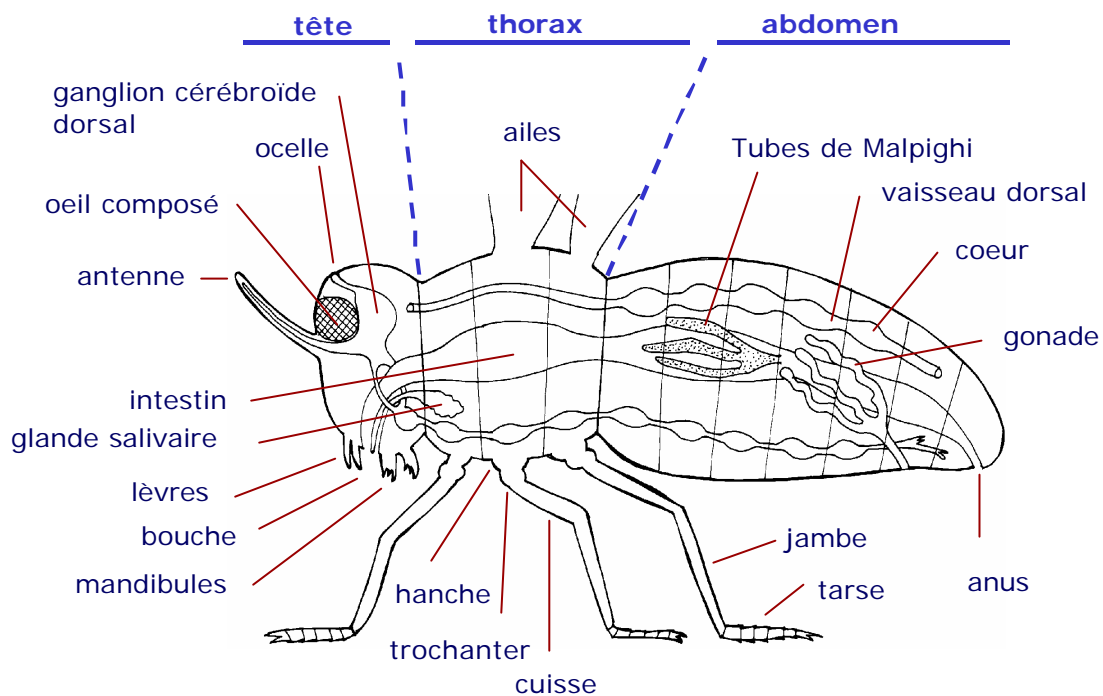


Embranchement des Arthropodes (> 1 000 000 espèces)

Triploblastiques coelomates protostomiens

Les Arthropodes représentent un groupe très important, comportant 3 fois plus d'espèces que tous les autres groupes animaux réunis, occupant à peu près tous les habitats. Ils sont métamérisés. Ils se caractérisent par l'existence d'un **exosquelette rigide articulé** recouvrant l'ensemble du corps, la **cuticule**, composée de chitine (glycopolysaccharides) d'arthropodines (protéines), et des **appendices articulés**. Ils possèdent au moins une paire d'yeux composés, dont l'unité de structure est l'ommatidie.

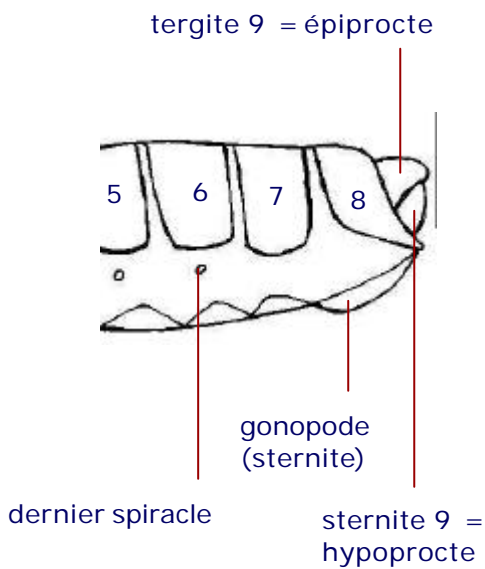
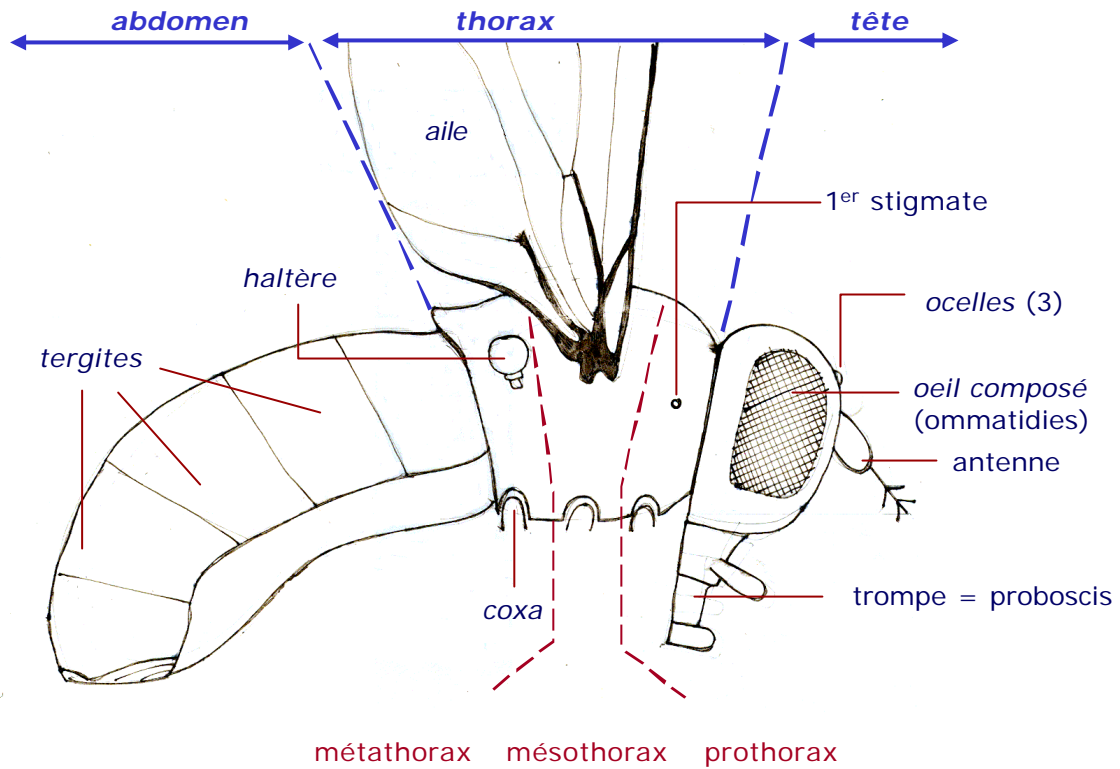
Classe des Insectes (schéma d'organisation général)



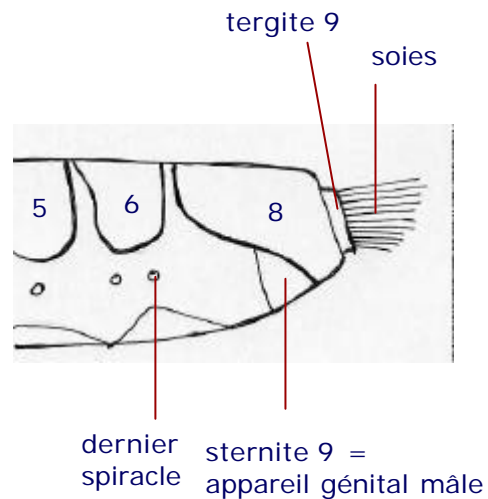
Articulation des segments (sclérites)

Schéma de la cuticule

Drosophila melanogaster (Diptère) embranchement des Arthropodes



abdomen d'une femelle

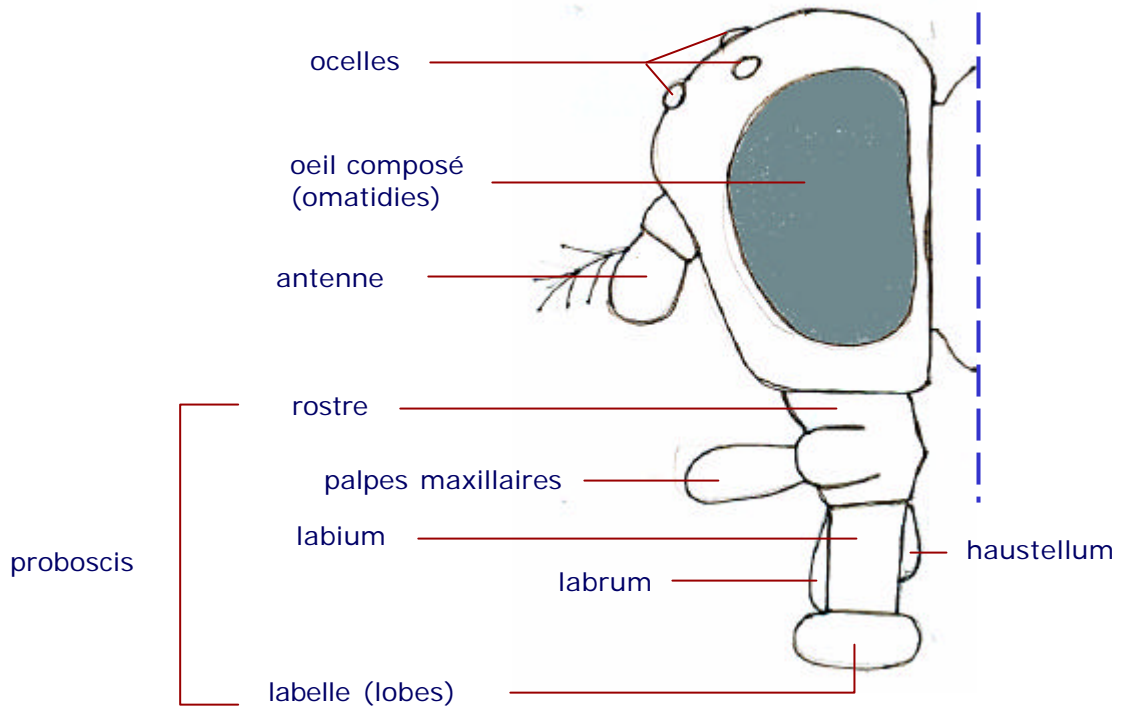


abdomen d'un mâle

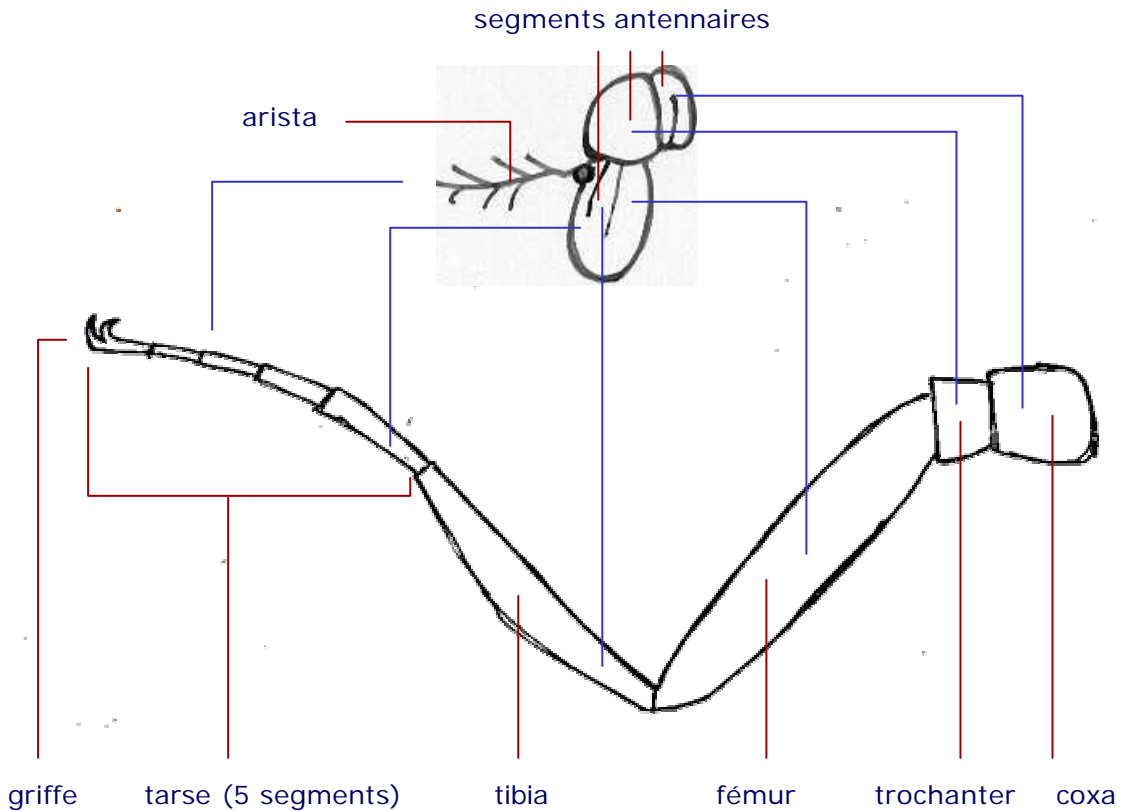
L'abdomen de la femelle présente 5 bandes équidistantes.
Les segments 10 et 11, situés autour de l'anus, sont membraneux

Le segment 7, membraneux, a disparu, ainsi que les 10 et 11

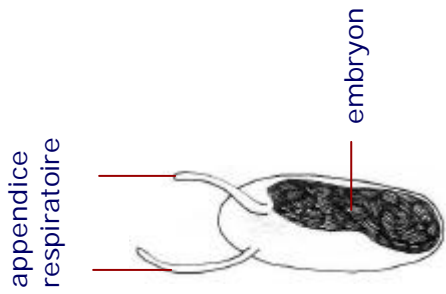
tête et proboscis



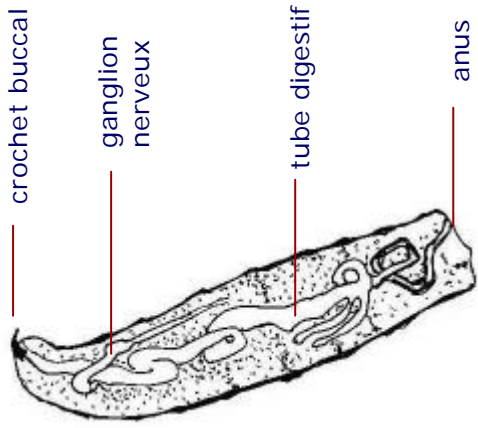
homologie entre les parties de l'antenne et de la patte



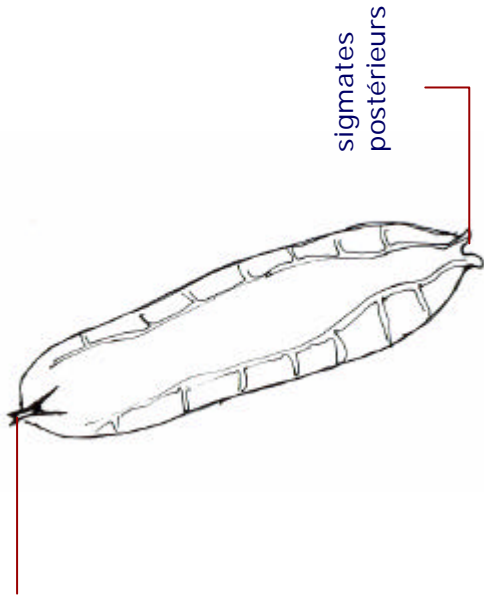
cycle de développement



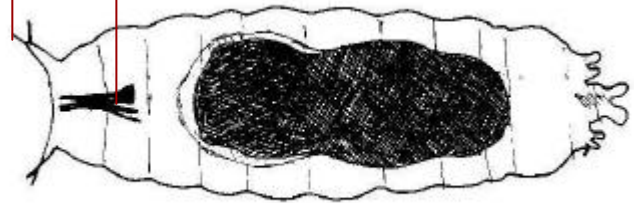
1. oeuf



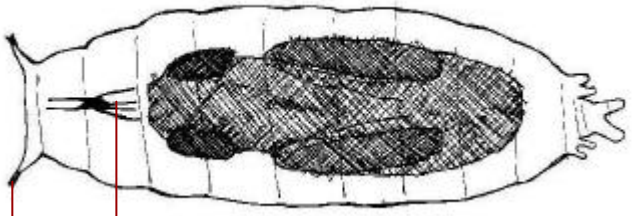
2. larve L1



3. larve L2



4. nymphe cryptocéphale



5. nymphe phanérocéphale