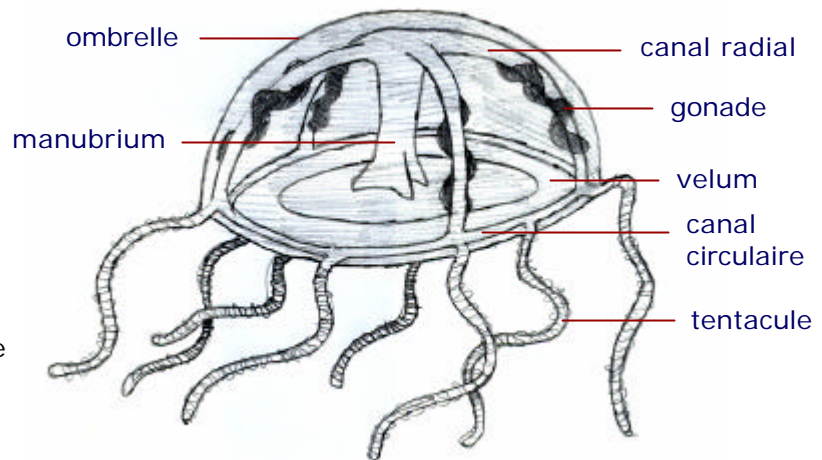


# Embranchement des Cnidaires (9000 espèces)

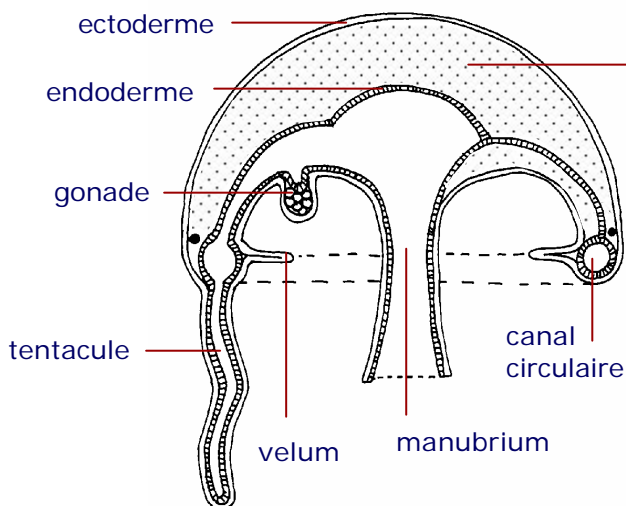
## Diploblastiques symétrie radiale

### structure générale d'une méduse (*Gonionemus*)

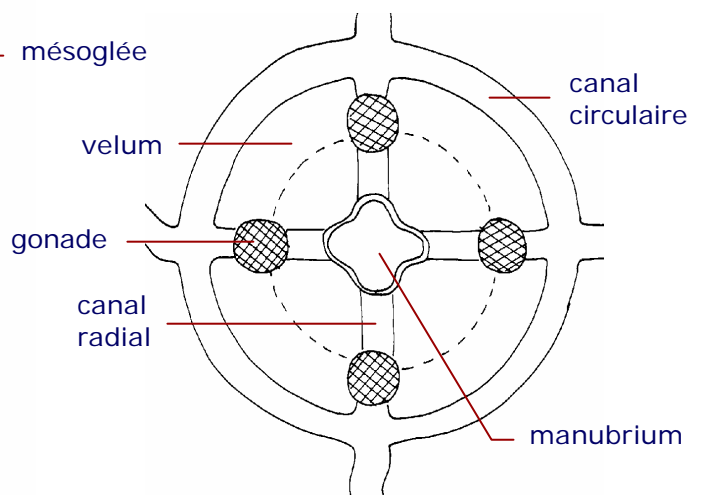
Le cycle vital des Cnidaires comprend généralement en alternance une phase fixée juvénile (forme polype) et une phase errante (forme méduse). Le corps présente une symétrie radiale d'ordre pair (4 ou 6). La présence ou l'absence de velum distingue 2 groupes de méduses.



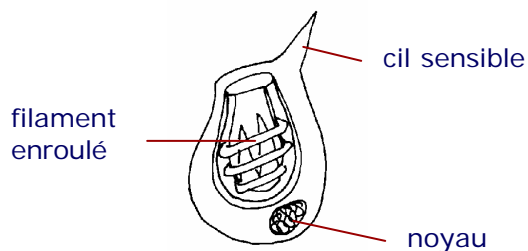
### organisation interne



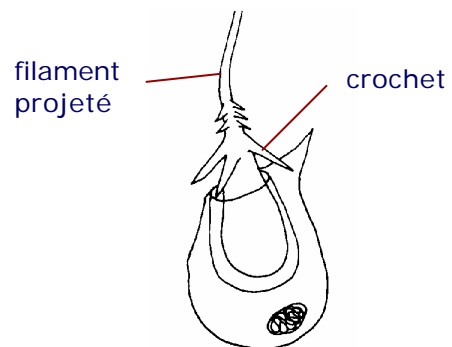
### coupe axiale



### cnidocytes (cellules urticantes des tentacules)



au repos



après stimulation du cil