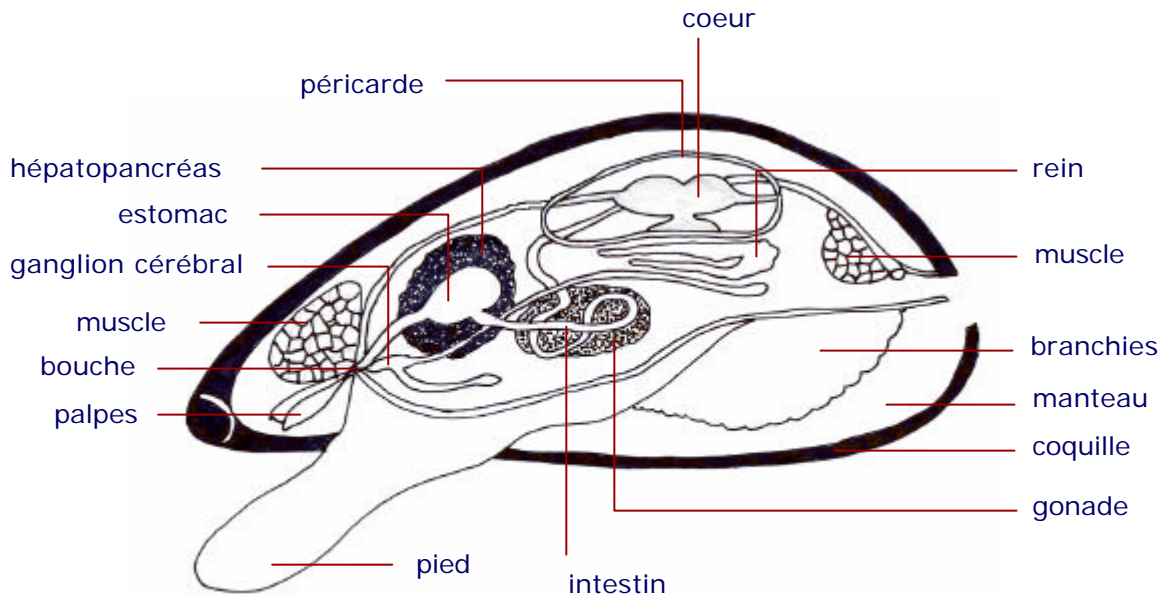


Embranchement des Mollusques (117 000 espèces)

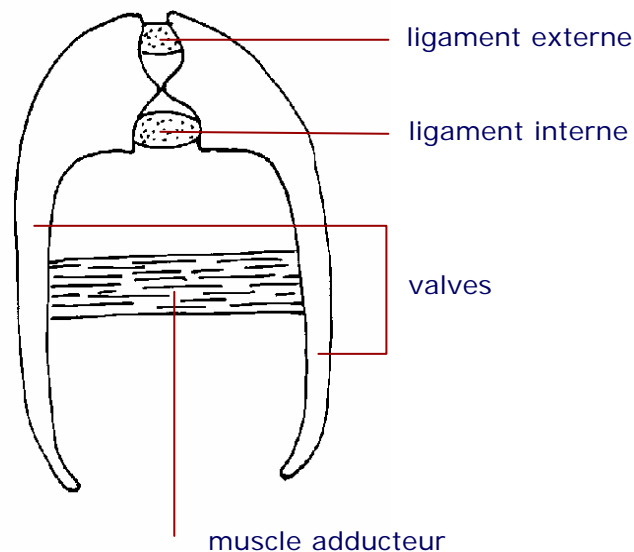
Triploblastiques coelomates protostomiens

Les Mollusques présentent une grande diversité de formes bâties sur un même plan d'organisation fondamental. Le corps généralement massif est caractérisé par la présence d'un **manteau**, d'une **cavité palléale**, d'un **pied** (pouvant être secondairement absent, comme chez l'huître). Ils se distinguent des Annélides et des Arthropodes par l'**absence de segmentation**. Le coelome est réduit chez l'adulte.

schéma de l'organisation d'un Mollusque Bivalve



Bivalve ou Lamellibranches : Présence d'une coquille constituée de deux **valves** articulées, liées par un ligament protéique. La fermeture de la coquille est assurée par un **muscle adducteur**. Présence de replis cutanés vascularisés, les **branchies** (très grandes, découpées en lamelle, recouvertes d'un épithélium cilié)



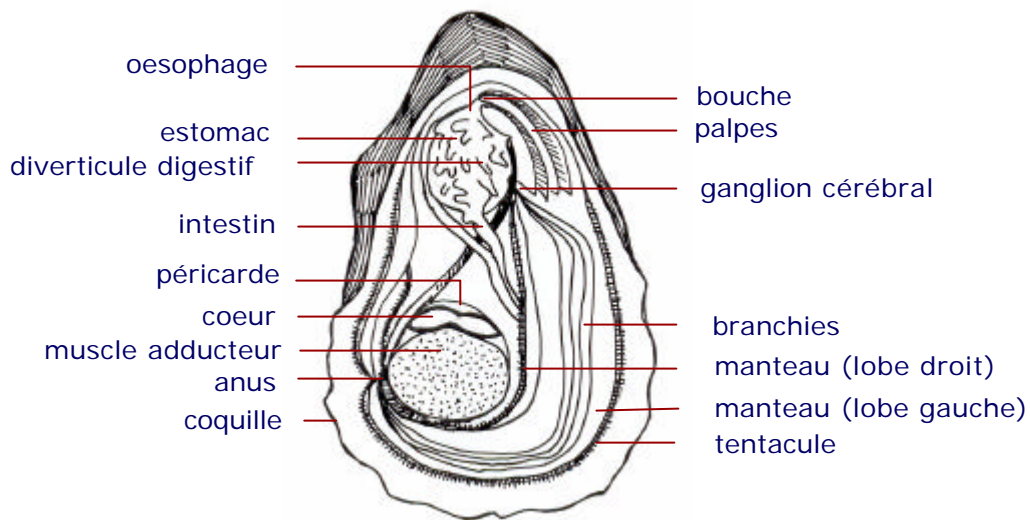
Fonctionnement schématisé de la coquille de Bivalve

Huître

Classe des Bivalves ou Lamellibranches

Présence d'une coquille constituée de deux **valves** articulées, liées par un ligament protéique. La fermeture de la coquille est assurée par un **muscle adducteur**. Présence de replis cutanés vascularisés, les **branchies** (très grandes, découpées en lamelle, recouvertes d'un épithélium cilié)

Anatomie de l'huître *Crassostrea Virginica*



coupe transversale d'Huître

