

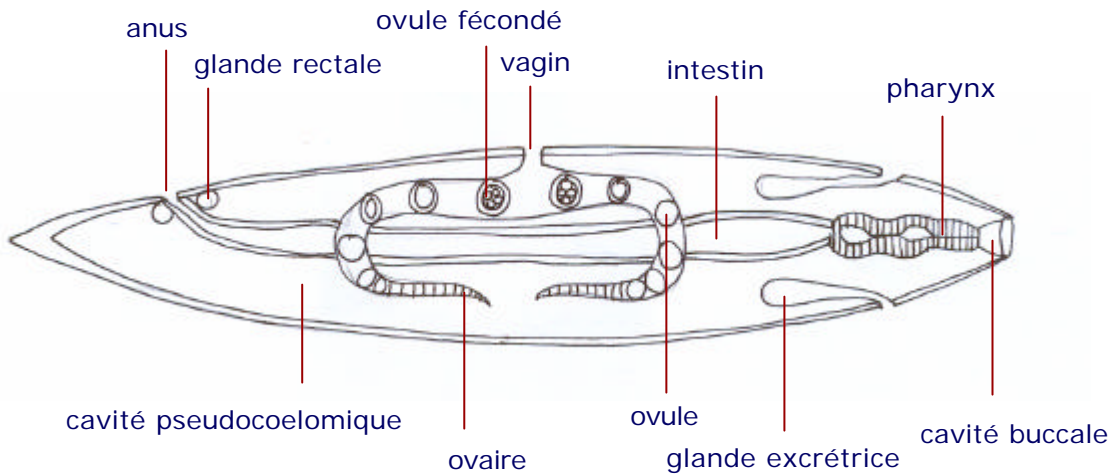
## Embranchement des Nématodes (~ 20 000 espèces)

### *Triploblastiques pseudocoelomates*

#### Nématodes

Très abondants (environ 20 000 espèces répertoriées, probablement beaucoup plus inconnues), les Nématodes ont colonisé à peu près tous les milieux aquatiques et terrestres. La cavité interne n'est pas dérivé du coelome, mais de la cavité primitive de la blastula, le blastocoel. Il n'y a donc pas de mésothélium.

### *Ascaris femelle (coupe longitudinale)*



### *Ascaris femelle (coupe transversale)*

