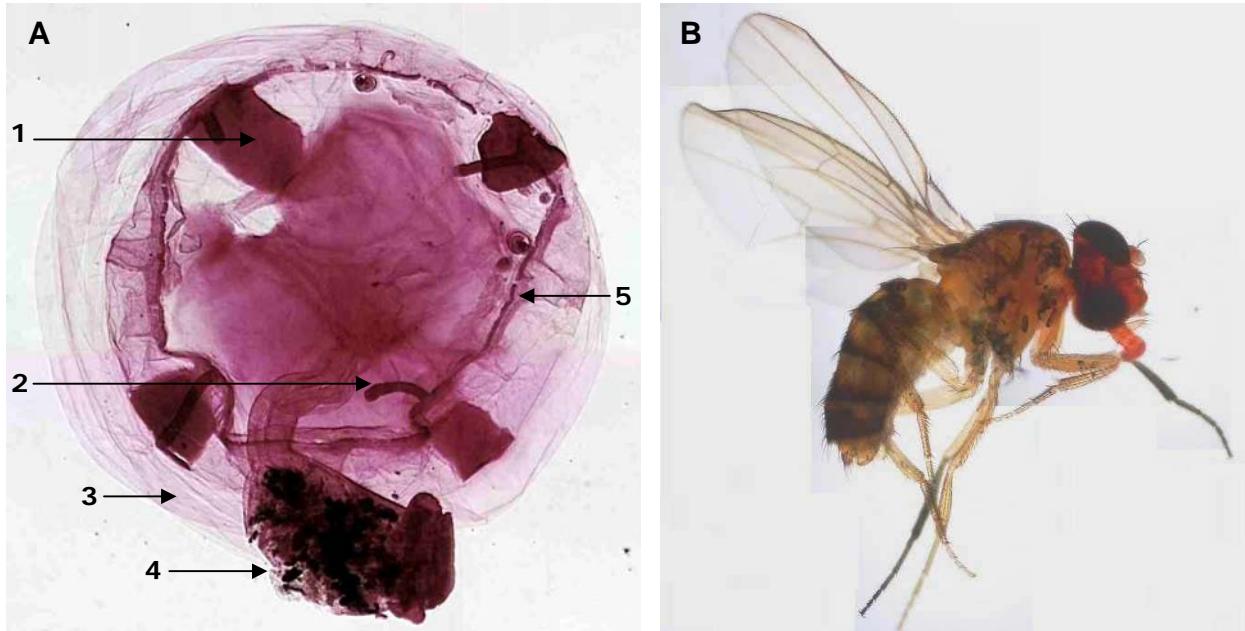


question 1 : photographies de 2 préparations de Métazoaires :



Indiquez les types de préparations photographiées (animal in toto, coupe, etc.), l'espèce animale dont provient chaque préparation, et l'embranchement auquel appartient cette espèce (répondre uniquement aux questions posées, sans les justifier). Pour la préparation A, donnez le nom des structures identifiées par les flèches numérotées.

question 2 : photographie de dissection de rat

Attribuez à chaque structure anatomique de la liste ci-dessous le numéro correspondant sur la préparation.

- artère carotide droite
- croisse aortique
- oreillette droite
- poumon
- thyroïde
- trachée
- veine cave caudale
- veine cave craniale droite
- veine cave craniale gauche
- ventricule

